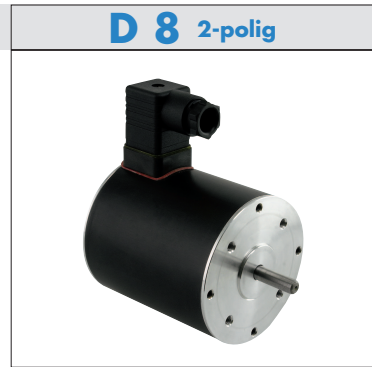


Dreiphasiger Asynchronmotor

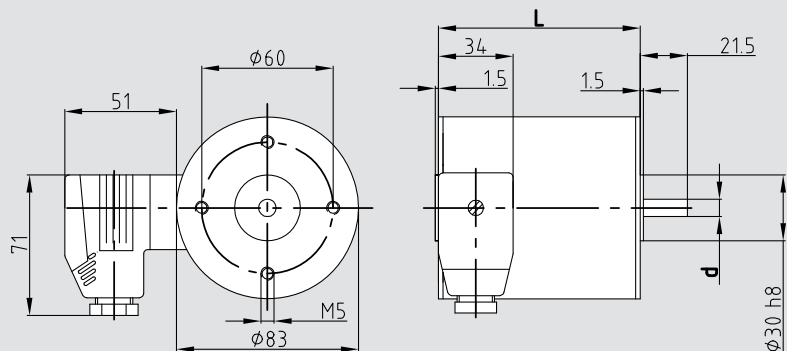
Eigenschaften:	Anschluss:	Drehstromnetz 400 V / 50 Hz Optional Auslegung auf andere Netzspannungen / Frequenzen Optional Auslegung für Frequenzumrichter mit 3 x 230 V Standardanschluss über Steckverbinder Typ K22
	Lebensdauer:	20.000 Stunden, S1 Betrieb
	Isolierstoffklasse:	B, optional F
	Schutzart:	IP 44, optional bis IP 65
	Sonderausführung:	Auslegung für Kurzzeitbetrieb mit höherer Leistung
	Optionen:	Thermoschutz, Sonderwellen, Sonderflansche, kundenspezifische Ausführung, Edelstahl



Typ	Bezeichnung Nennspannung	U	Volt AC	D 842 400	D 862 400	D 882 400
Bemessung	Nennleistung	P ₂	W	57	76	101
	Nenn Drehzahl	n _{nenn}	rpm	2700	2700	2700
	Nennmoment	M _{nenn}	Ncm	20	27	36
	Anzugsmoment	M _A	Ncm	56	70	104
	Nennstrom	I _{nenn}	mA	190	200	280
	Leerlaufstrom	I ₀	mA	143	131	179
	Charakteristik	Kippdrehzahl	n _{kipp}	rpm	-	-
Kippmoment		M _{kipp}	Ncm	-	-	-
Nennwirkungsgrad		η	%	58	64	70
Anschluss	Anschlusswiderstand	R	Ohm	219	219	128
	Aufnahmeleistung	P ₁	W	95	105	131
Dynamik	Gewicht	m	kg	1,9	2,5	3,4
	Trägheitsmoment	J	gcm ²	750	1050	1400
Thermik	Zul. Umgebungstemperatur	T _u	°C	-20 bis +40	-20 bis +40	-20 bis +40
	max. zul. Statortemperatur	T _{max}	°C	+120	+120	+120
Ankopplung	Wellendurchmesser	d	mm	8	8	10
	max. Axialkraft	F _a	N	40	40	40
	max. Radialkraft	F _r	N	400	400	400

Abmessungen

Typ	L / mm	d / mm
D 842	92	8 f 6
D 862	112	8 f 6
D 882	132	10 f 6



Systemtechnik (Tabellen nächste Seite)

empfohlene Kombinationen	Schneckengetriebe	S 668	S 769
	Stirnradgetriebe	Z 8	M 7
	Planetengetriebe	P 60	
	Drehgeber	RV 20	RV 30 RI 20/RI 30
	Bremse	B 3	

Dreiphasiger Asynchronmotor

Eigenschaften: Anschluss: Drehstromnetz 400 V / 50 Hz
 Optional Auslegung auf andere Netzspannungen / Frequenzen
 Optional Auslegung für Frequenzumrichter mit 3 x 230 V
 Standardanschluss über Steckverbinder Typ K22

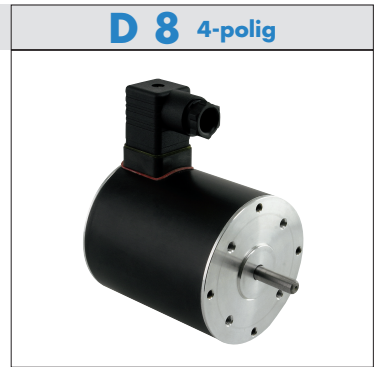
Lebensdauer: 20.000 Stunden, S1 Betrieb

Isolierstoffklasse: B, optional F

Schutzart: IP 44, optional bis IP 65

Sonderausführung: Auslegung für Kurzzeitbetrieb mit höherer Leistung

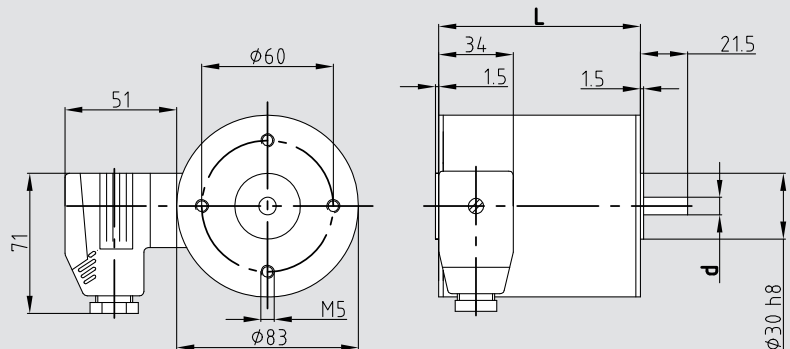
Optionen: Thermoschutz, Sonderwellen, Sonderflansche, kundenspezifische Ausführung, Edelstahl



Typ	Bezeichnung Nennspannung	U	Volt AC	D 844	D 864	D 884
				400	400	400
Bemessung	Nennleistung	P ₂	W	28,7	36,6	47,1
	Nenn Drehzahl	n _{nenn}	rpm	1250	1250	1250
	Nennmoment	M _{nenn}	Ncm	22	28	36
	Anzugsmoment	M _A	Ncm	52	64	86,5
	Nennstrom	I _{nenn}	mA	145	150	230
	Leerlaufstrom	I ₀	mA	125	144	204
	Charakteristik	Kippdrehzahl	n _{kipp}	rpm	-	-
Kippmoment		M _{kipp}	Ncm	-	-	-
Nennwirkungsgrad		η	%	43,0	51,0	52,5
Anschluss	Anschlusswiderstand	R	Ohm	528	439	257
	Aufnahmeleistung	P ₁	W	62	60	93
Dynamik	Gewicht	m	kg	1,9	2,5	3,4
	Trägheitsmoment	J	gcm ²	750	1050	1400
Thermik	Zul. Umgebungtemperatur	T _u	°C	-20 bis +40	-20 bis +40	-20 bis +40
	max. zul. Statortemperatur	T _{max}	°C	+120	+120	+120
Ankopplung	Wellendurchmesser	d	mm	8	8	10
	max. Axialkraft	F _a	N	20	20	40
	max. Radialkraft	F _r	N	220	220	400

Abmessungen

Typ	L / mm	d / mm
D 844	92	8 f 6
D 864	112	8 f 6
D 884	132	10 f 6



Systemtechnik (Tabellen nächste Seite)

empfohlene Kombinationen	Schneckengetriebe	S 668	S 769
	Stirnradgetriebe	Z 8	M 7
Planetengetriebe	P 60		
Drehgeber	RV 20	RV 30	RI 20/RI 30
Bremse	B 3		

Getriebe-Kombinationen

• Alle Drehmomente sind mit Betriebsfaktor 1 gerechnet!



Weitere Motor-Getriebe-Kombinationen auf Anfrage

Typ	Bezeichnung Nennspannung / Volt AC	D 844 400		D 864 400		D 884 400		
S 668 Schneckengetriebe 1-stufig 	n rpm	M Nm	n rpm	M Nm	n rpm	M Nm		
	i=2,5	500	0,5	500	0,6	500	0,7	
	i=5	250	0,9	250	1,1	250	1,4	
	i=7	179	1,2	179	1,5	179	1,9	
	i=10	125	1,5	125	1,9	125	2,4	
	i=15	83	2,1	83	2,7	83	3,5	
	i=20	63	2,5	63	3,2	63	4,1	
	i=30	42	3,1	42	3,9	42	5,1	
	i=50	25	3,9	25	4,9	25	6,3	
	i=70	18	5,2	18	6,7	18	8,6	
i=100	13	6,2	13	7,8	13	10,1		

Weitere Untersetzungen auf Anfrage.

Z 8 Stirnradgetriebe 2-4 Stufen	n rpm	M Nm	n rpm	M Nm	n rpm	M Nm	
	i=5,6	223	1,1	223	1,4		
	i=13	96	2,6	96	3,3		
	i=17,5	71	3,5	71	4,4		
	i=36,5	34	6,8	34	8,7		
	i=49,5	25	9,3	25	11,8*		
	i=84	15	15,0*	15	19,1*		
	i=121	10	21,6*	10	27,4*		
	i=165	8	29,4*	8	37,4*		

Weitere Untersetzungen auf Anfrage. * Max. Belastung am Getriebeausgang. (Motorleistung muss ggf. begrenzt werden)

P 60 Planetengetriebe 1-3-stufig 	n rpm	M Nm	n rpm	M Nm	n rpm	M Nm		
	i=3,7	338	0,7	338	0,8	338	1,1	
	i=5,2	240	0,9	240	1,2	240	1,5	
	i=6,8	184	1,2	184	1,5	184	2,0	
	i=13,7	91	2,3	91	2,9	91	3,7	
	i=18,4	68	3,0	68	3,9	68	5,0	
	i=28,9	43	4,8	43	6,1	43	7,8	
	i=45,6	27	7,5	27	9,6	27	12,3	
	i=78,7	16	12,1	16	15,4	16	19,8	
	i=115	11	17,7	11	22,5	11	29,0	
	i=169	7	26,0	7	33,1	7	42,6	

Weitere Untersetzungen auf Anfrage.