

# Bremsen



## Eigenschaften:

Bremsen werden im Einsatz zur Verkürzung des Bremsvorgangs bzw. zum Festhalten bei Stillstand verwendet. Für Wechselstrom und Drehstrommotoren werden im allgemeinen Wechselstrombetätigte Bremsen verwendet, die zusammen mit der Motorwicklung ein- und ausgeschaltet werden. Für Gleichstrommotoren sind Gleichstrombetätigte Bremsen zu verwenden. Diese Bremse sollte getrennt vom Motorstrom geschaltet werden, um eine erhebliche Verzögerung zu vermeiden.

## Ruhestrombremsen:

Es handelt sich um eine ruhestrombetätigte Federdruck-Einflächenbremse. Die Bremskraft wird durch Federdruck erzeugt und durch ein elektromagnetisches Feld aufgehoben, d.h. bei abgeschalteter Spannung oder Netzausfall ist die Bremse wirksam.

## Technische Daten:

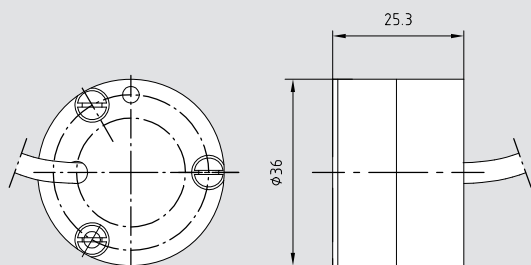
Bezeichnung	Bauart	Spannung	Bremsmoment cNm	Schaltzeiten ms		Leistungsaufnahme Watt	Gewicht Gramm
				Ein	Aus		
Einheit		Volt					
<b>B 50</b>	Ruhestrom	380 AC 230 AC 120 AC 24 DC	50	5	26	22	160
<b>B 35 DC</b>	Ruhestrom	24 DC	3	16	20	9	130
<b>B 7</b>	Arbeitsstrom / Ruhestrom	24 DC	auf Anfrage				
<b>B 77</b>	Ruhestrom	230 AC 24 DC	80	16	20	12	350
<b>B 3</b>	Ruhestrom	230 AC	50	16	20	8	350

# Bremsen Maßzeichnung



Für Motortypen Pg, Eg, Dg, Es und U:

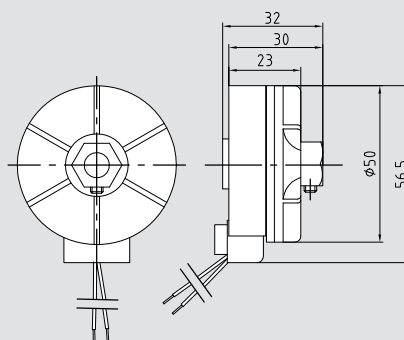
**B 35**



B 35

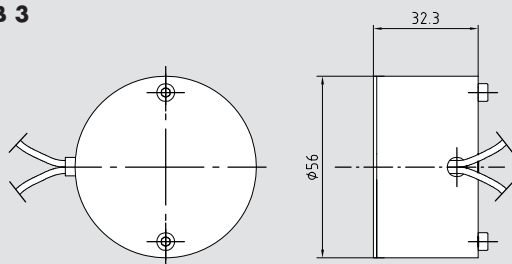
Schutzart IP 00  
Anschlussart: Lose Litzen

**B 50**



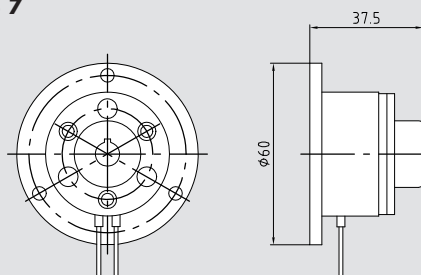
Schutzart IP 00  
Anschlussart: Lose Litzen

**B 77**  
**B 3**



Schutzart IP 00  
Anschlussart: Lose Litzen

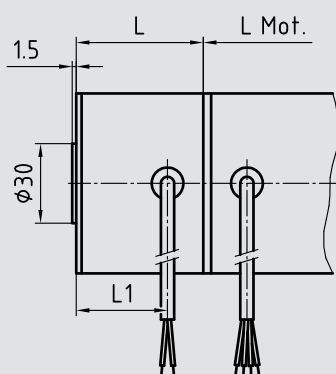
**B 7**



Schutzart IP 00  
Anschlussart: Lose Litzen

Für Motortypen K, D, KD und G - Im Motorgehäuse:

**B 35, B 77, B 7**

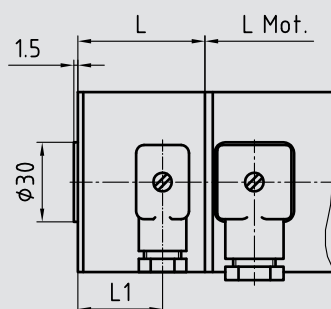


K, D, M	L / mm	L1 / mm
Bg. 53	34	19,5
Bg. 68	49	34,5
Bg. 83	43,5	29
Bg. 95	44,5	31

G	L / mm	L1 / mm
Bg. 53	33	19,5
Bg. 68	48	34,5
Bg. 83	42,5	29

Schutzart IP 40  
Anschlussart: Lose Litzen



K, D, M	L / mm	L1 / mm
Bg. 53	34	17
Bg. 68	49	32
Bg. 83	43,5	26,5
Bg. 95	44,5	29

G	L / mm	L1 / mm
Bg. 53	33	17
Bg. 68	48	32
Bg. 83	42,5	26,5

Schutzart IP 44 (Option: IP 55)  
Anschlussart: Steckverbinder inkl. Gegenstück

**Hinweis:**

B35 für Motordurchmesser 53 mm geeignet

B77, B7 für Motordurchmesser 68, 83, 95 mm geeignet